



Les P'tites graines

LE BULLETIN DES ASSISTANTS
MATERNELS DE LA CCFG

**Les p'tites graines » ont tardé à germer en cette rentrée.
Nous ne pouvions pas l'éditer sans cette jolie nouvelle...**

Un nouveau local pour l'antenne de Bonneville : nous y sommes !
La salle d'éveil a déjà été explorée par les assistantes maternelles et leurs accueillis
et par le Lieu d'accueil enfants parents depuis début septembre.
Cet espace dédié à la Petite enfance crée un bel enthousiasme au sein de l'équipe !



**Sonia vous reçoit également
au 358, avenue de Staufen,
pour les permanences d'accueil
du public.**

Au plaisir de vous accueillir !





CALENDRIER DE LA PÉRIODE DU LUNDI 9 SEPTEMBRE AU VENDREDI 18 OCTOBRE 2024

● Temps d'éveil

L'antenne de Bonneville offre encore de la place pour les temps d'éveil du mardi.
Si vous êtes intéressés, merci de prendre contact avec Sonia.

● Bien-être :

Afin de vous apporter des outils pour vous relaxer et prévenir des Troubles musculo-squelettiques (TMS), cette année, Valérie organise sur le site RPE de Marignier des séances de sophrologie et de Do In. Les inscriptions ont été prises lors de la réunion de rentrée, les séances sont complètes à ce jour.

◇ Sophrologie - De 18h30 à 20h, les jeudis :

- 17 octobre
- 24 octobre
- 14 novembre
- 28 novembre
- 12 décembre

Durant ces séances, les thèmes suivants seront abordés :

- Découverte de la sophrologie
- Respiration et relaxation
- Chasser le stress et éliminer les tensions
- Renforcer son énergie et sa vitalité
- Libérer les émotions



◇ Do In :

Le Do In est une technique japonaise d'auto-massage à base de tapotements, lissages,...le long des trajets de méridiens (utilisés en acupuncture). Elle vise à faire circuler notre potentiel énergétique et à entretenir notre santé physique, mentale et émotionnelle.

Les jeudis - De 19h à 20h30 :

- 10 octobre
- 7 novembre
- 21 novembre



Prévoir un tapis de sol, une couverture et un coussin



Les rencontres de la période :

◇ Lundi 14 octobre à 19h dans les nouveaux locaux de l'antenne de Bonneville :

- préparation des temps d'éveil de la période de novembre à décembre,
- constitution des groupes et préparation des temps d'éveil en autonomie pour la période de novembre à décembre.

Merci de nous informer de votre venue pour faciliter notre organisation. 😊

Un spectacle pour les tout-petits proposé par l'Office de la culture et de l'animation :

L'OCA invite au Sc'Art à B. les enfants de la halte-garderie « La Courte échelle » le lundi 21 octobre 2024 pour 2 représentations du spectacle Cocléamama (9h et 10h30).

Nos collègues nous ont proposé de vous faire profiter des quelques places restantes.

Si vous êtes intéressé, merci de prendre contact avec Sonia avant le mercredi 16 octobre.

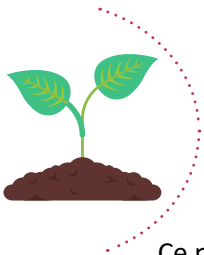
Information pour les parents de vos accueillis : ce spectacle est ouvert aux familles le dimanche 20 octobre. .



Plus d'informations sur www.ocabonneville.fr

Un spectacle qui berce les tout-petits à travers un univers magique, autant marin que terrestre. La cochlée, ce coquillage invisible niché au creux de notre oreille. Entre le bercement de l'eau et l'équilibre subtil de notre marche, petits et grands s'immergent dans un monde sonore et lumineux.

OMBRES ET SONS
DIMANCHE 20 OCT
10H ET 16H30
SC'ART À B.
DURÉE
40 MINUTES
TRÈS JEUNE PUBLIC
6 MOIS - 4 ANS



UN PEU D'ENGRAIS VERT

○ Léon le caméléon

Ce petit livret permet de découvrir les différentes émotions vécues par Léon, un outil pour apprendre à les apprivoiser.



Les rendez-vous périnatalité



LES RENDEZ-VOUS PÉRINATALITÉ AVEC FEES



Une série de webinaires en ligne



Pour les professionnels de santé de la région Auvergne-Rhône-Alpes

L'APPA propose un cycle de 4 webinaires destinés aux professionnels de santé afin de leur permettre de transmettre des conseils simples sur la prévention des expositions des femmes enceintes, allaitantes et des nourrissons aux polluants environnementaux.



12H30
13H45



17
OCT.

Santé environnementale : quels enjeux pendant la période des 1000 premiers jours ?

Avec Laetitia ANESTIS et Mélie ROUSSEAU



07
NOV.

Une chambre saine pour accueillir le nourrisson

Avec Laetitia ANESTIS et Graziella SCARANO



19
NOV.

Réduire les polluants dans les repas en période périnatale

Avec Laetitia ANESTIS et Elina GUERARD



03
DEC.

Conseils pour limiter les perturbateurs endocriniens dans la salle de bain

Avec Laetitia ANESTIS et Elina GUERARD

Inscrivez-vous,
c'est gratuit !



www.projetfees.fr

@fees_pourbebe

@FEES - Femmes Enceintes, Environnement et Santé



○ Formation :



Information Ipéria : vous pouvez suivre un stage initial ou de recyclage « 1ers secours » en 2024 même si vous avez déjà suivi une formation durant l'année.

Il reste des places pour les formations Sauveteur secouriste du travail (STT).

◇ **Initiale SST vendredi 13 et 20 décembre 2024 en salle Andey de la mairie de Bonneville :**

3 places restantes pour des professionnels n'ayant pas suivi de formation en 2024.

◇ **Recyclage SST du vendredi 10 janvier 2024**

en salle Andey de la mairie de Bonneville

1 place restante.

◇ **Recyclage SST du vendredi 17 janvier 2024**

en salle Andey de la mairie de Bonneville

◇ 3 places restantes.



◇ **Analyse de la pratique professionnelle : de 19h à 21h dans les locaux du RPE antenne de Bonneville.**

Les lundis 2025 :

- 17 février
- 17 mars
- 31 mars
- 7 avril
- 14 avril
- 12 mai
- 2 juin

Les inscriptions sont ouvertes jusqu'au vendredi 8 novembre 2024 auprès de Sonia.

Pour rappel, chaque professionnel s'engage à être présent à toutes les séances. Ces 14h seront décomptées de votre enveloppe formation.

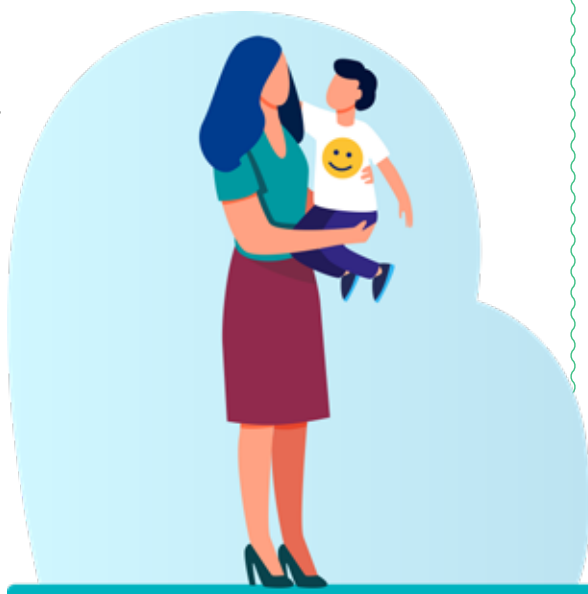
Pour que ce cycle soit maintenu, il est nécessaire qu'un minimum de 10 professionnels soient inscrits.

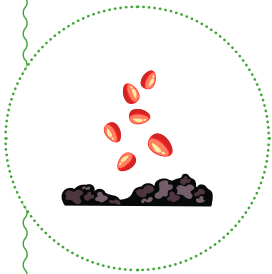
◇ **Bien porter pour mieux accompagner : manipulations et déplacements.**

Les mardis de 9h à 17h dans la salle Andey de la mairie de Bonneville.

- 18 mars 2025
- 25 mars 2025
- 1^{er} avril 2025.

Inscriptions auprès de Sonia avant le mercredi 11 décembre 2024.





LA GRAINOTHÈQUE

◇ Regroupement d'abonnement

Le relais propose de regrouper des abonnements pour les collections de l'école des loisirs afin d'obtenir des tarifs plus attractifs pour vous et les familles. Les prospectus sont à votre disposition au relais. Merci de transmettre vos retours au plus tard pendant les vacances d'automne.



◇ Rencontre littéraire :

Une assistante maternelle du territoire vous fait une proposition.

« Je lis actuellement un ouvrage pour m'aider à comprendre la psychologie de l'enfant (pour moi en tant que maman mais aussi pour les enfants en tant qu'assistante maternelle).

Ce livre c'est "Ton enfant est hyperactif... Ou pas" écrit par "Sam Dit Bien". J'ai tellement aimé ce livre, car beaucoup se reconnaîtront, que j'aimerais partager mon ressenti auprès d'autres assistantes maternelles lors d'une animation type. »

Si vous êtes intéressés, merci d'en faire part à Sonia. En fonction du nombre, soit nous organiserons des rencontres, soit nous vous mettrons en relation.



VOS CONTACTS

**Relais Petite enfance antenne
de Bonneville - Sonia Fraissinous**

☎ 04 50 25 87 40 @ rpe@ccfg.fr

358, avenue de Staufen

Accueil au bureau et permanences téléphoniques :
mardi de 13h30 à 17h
mercredi de 8h30 à 12h
vendredi de 8h30 à 12h

Possibilité de rendez-vous en dehors de ces horaires.

**Relais Petite enfance antenne
de Marignier - Valérie Juge**

☎ 04 50 53 67 16 @ rpe@ccfg.fr

Maison Souzy 101, avenue de la Plaine

Accueil au bureau et permanences téléphoniques :
lundi de 13h à 16h
jeudi de 14h à 19h