

# Les habitants du composteur, amis ou ennemis ?



Le compostage est un procédé de décomposition naturelle de la matière organique. Il est réalisé par les champignons, bactéries, insectes et vers issus en partie de la faune souterraine : ce sont les « décomposeurs ». Mais qui sont réellement ces habitants du compost ?

## Les micro-organismes : (invisibles à l'œil nu)



### Les bactéries

Sont les organismes les plus nombreux dans le processus de décomposition. Les déchets riches en azotes favorisent leur multiplication.



### Les champignons

Ils préfèrent les déchets organiques plus secs tels que ceux issus des matières végétales composées de cellulose et de lignine (bois, feuilles mortes....)



Ex : Moisissure



## Les macro-organismes :

### Les moucheron

Ils préfèrent les déchets contenant du sucre, tels que les fruits et certains légumes.



### Les acariens

Il y en a deux sortes : les « oribates » dégradent les feuilles et bois morts. les « gamasides » sont des prédateurs !



### Les cloportes

Ce sont des crustacés terrestres. Ils s'attaquent aux déchets végétaux morts et les fragmentent. Pratique pour les plus petits organismes !



### Les collemboles

Ils se nourrissent aussi bien des matières végétales mortes que des autres micro-organismes.



### Les larves de mouches

Issus des oeufs pondus par les mouches et les moucheron, elles dégradent les végétaux morts, la matière animale et les excréments.



### Les nématodes

Ils se nourrissent surtout des champignons et des bactéries.



### Les larves de cetoine

Elles dégradent surtout les matières végétales mortes et leurs excréments sont très favorables au compost.



### Les vers de terre

Il y'en a plusieurs sortes. Ils se nourrissent notamment des micro-organismes présents sur les matières végétales mortes.

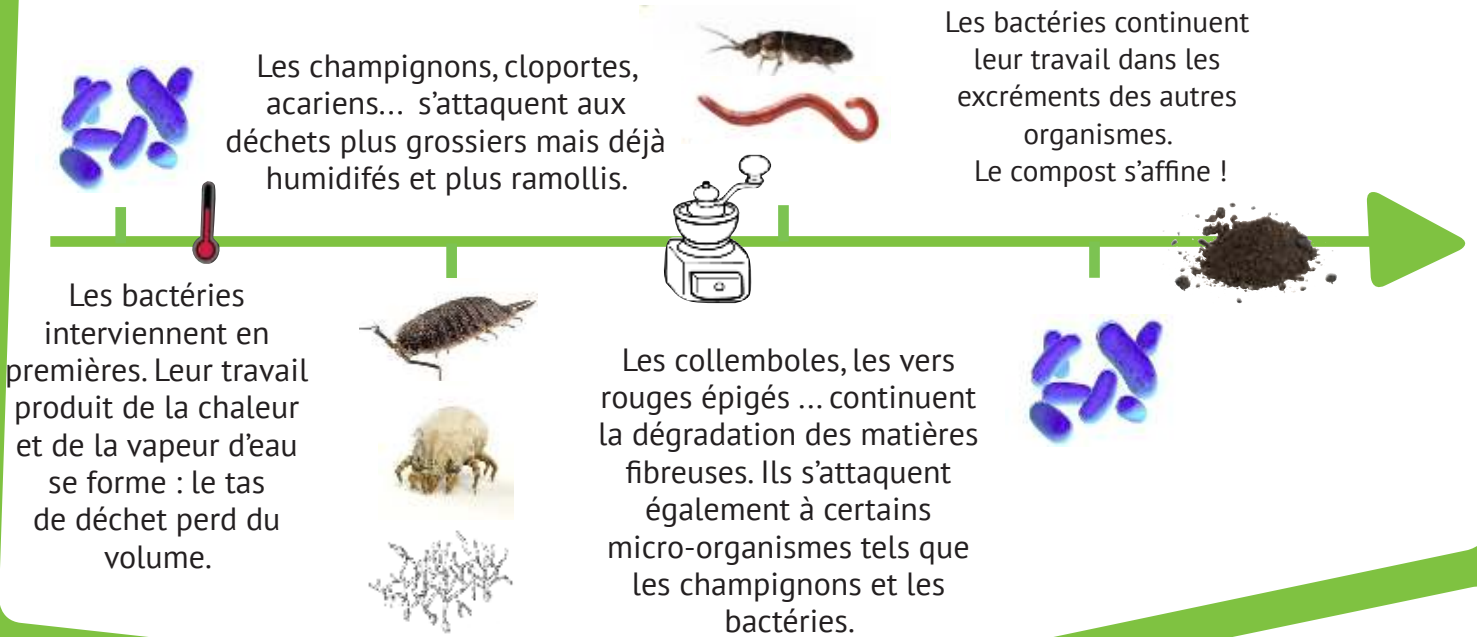


# Les habitants du composteur, amis ou ennemis ?



## Ils n'agissent pas au même moment

Tous les décomposeurs n'«habitent» pas le tas de déchet au même moment. Ils interviennent à différents stades de la dégradation de la matière organique. Leurs actions sont complémentaires : certains fragmentent les déchets pour que les autres les assimilent plus facilement. Les excréments des uns deviennent la nourriture des autres ...



## La particularité des vers de terre :

Plusieurs sortes de vers participent à l'activité d'un composteur. Tous contribuent à la décomposition de la matière organique. Leurs déjections sont très riches en éléments nutritifs pour les plantes. C'est pourquoi le compost est un si bon fertilisant.

Mieux encore, ces déjections forment une «pâte» qui lie l'humus aux minéraux, aux argiles, aux limons contenus dans les sols pour donner naissance au complexe «argilo-humique». Ce complexe améliore la structure du sol en le rendant plus propice à sa culture.



La Star du compost!  
Le ver *Eisenia fetida*

## Les habitants du compost sont comme nous !

POUR VIVRE, ILS ONT BESOIN D'OXYGENE ET D'EAU !

### La solution :

O<sub>2</sub>



H<sub>2</sub>O



Un brassage régulier du composteur. Le but est aussi d'apporter suffisamment d'oxygène et d'humidifier les déchets les plus secs.